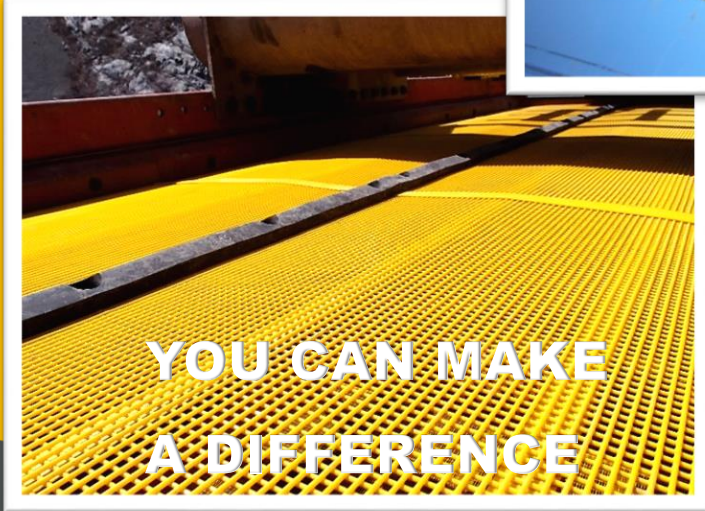




**ANDO SCREEN CO.,LTD.**

**TUFFLEX**

タフレックス



**YOU CAN MAKE  
A DIFFERENCE**

**POLYURETHANE SCREEN**



株式会社 安藤スクリーン製作所



スクリーン総合メーカーとして業界をリードする

ANDO-SCREEN

## 会社紹介

私ども株式会社安藤スクリーン製作所は、工業用スクリーンの専門メーカーとして、常に先駆的な製品開発と高度な生産性で多くの特許製品を有しております。

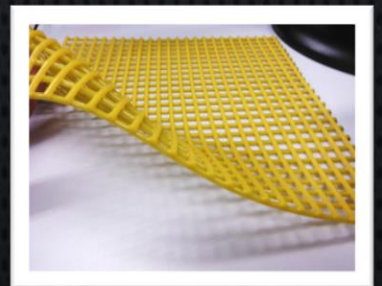
**タフレックス**は弊社独自の技術により生産しているポリウレタンスクリーンです。

その生産設備は自社で開発・設計した専用機械で作られています。日本国内はもとより海外からも高い評価を得て、「製鉄・鉱山・砕石・水処理」などあらゆる産業界で欠くことのできない存在となっております。



**タフレックス**とは、縦線と横線で構成されたウレタン製の網です。

- ・ 材質は耐摩耗性のポリウレタンです。
- ・ 素線の内部は縦線に合成繊維、横線はワイヤーが通っております。
- ・ 金属網と比べ、とても軽くしなやかで扱いやすくなっています。



自社製作

ウレタン素線から自社  
仕入れコストを削減！！

標準品種

標準品種を設けてroutine  
製造で作業時間の短縮

大量生産

ロールで製作することで製作  
時間短縮と材料ロス削減！



目開形状

網目の形状は [角目] と [長穴] があります。

角目には [全溶着] と [飛ばし溶着] があります。

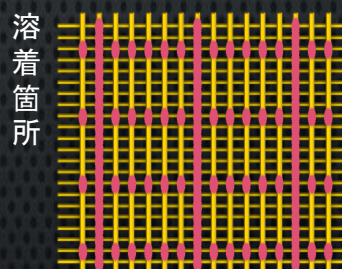
角目



長穴

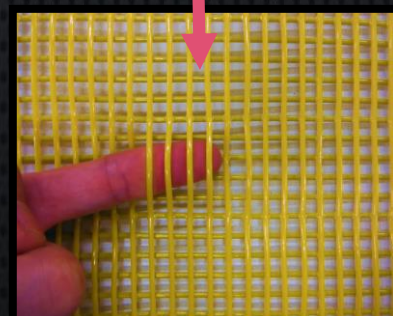


飛ばし溶着



飛ばし溶着とは

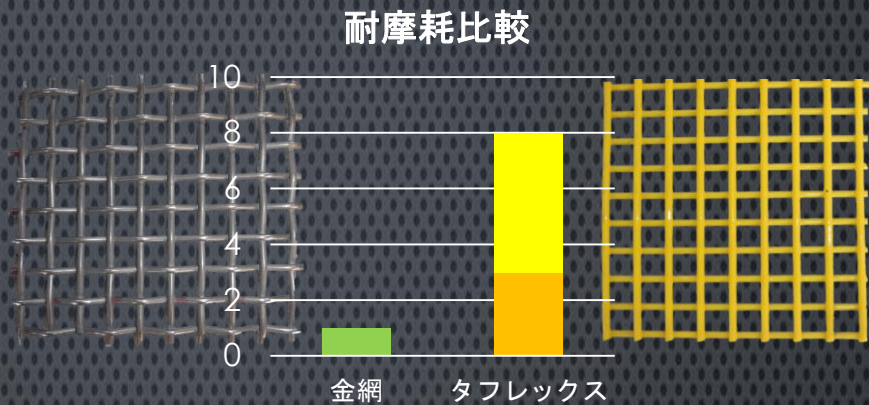
縦線と横線の交叉部を4～5本おきに溶着しております。  
縦線は2次振動が強調され粉分が付着しにくくなります。  
主に乾式の細粒選別に使用されています。



## 4つの特徴

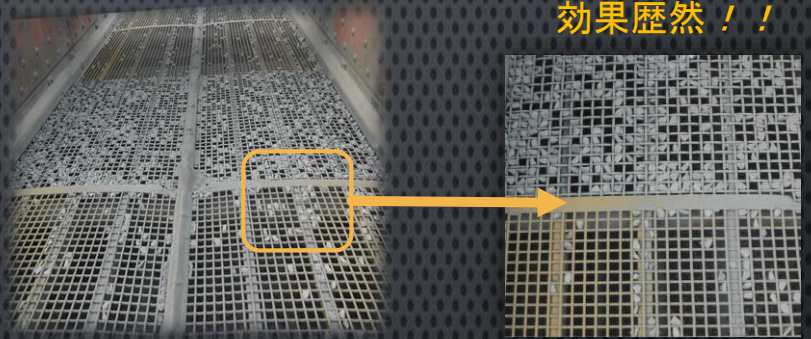
### 長寿命

従来の金網と比較した場合、耐摩耗製に優れたポリウレタン材を使用。金網と同等の開口率で耐摩耗性は**3～8倍**です。



### 優れた篩効率

材質が柔らかいため二次振動で目詰まりしにくい。目詰まりしても金網と違い噛み込まないため容易に除去できます。



### 網交換が簡単

軽くて柔軟性があり小さく巻いて持ち運び可能。大きい篩の網でも一人で運べます。狭い箇所でも容易に取り付け作業が行えます。



### 低騒音

材質が柔らかいため処理物との接触音が低減されます。作業環境が改善され、近隣住民の騒音対策にも貢献しています。



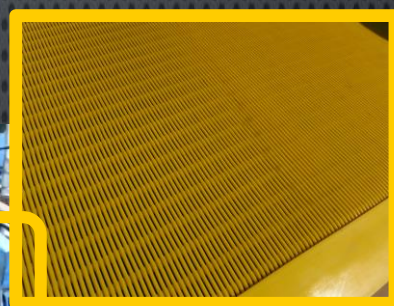
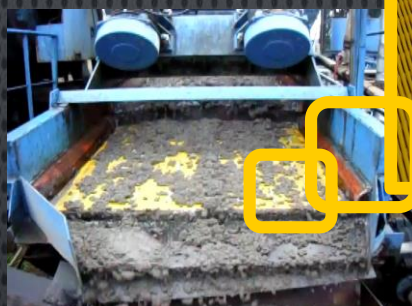
# 実用例

# TUFFLEX SCREEN

## 振動篩



## 脱水篩



目開 0.7mmW / 15mmL

## ドラム型ミル用排出トロンメル

- ・ 従来の金網と比べて寿命が長い。
- ・ 網がたわむことで目詰まりしにくい。
- ・ 取付穴があいているので網交換が容易。
- ・ 網が柔らかいため安全で取扱い易い！！





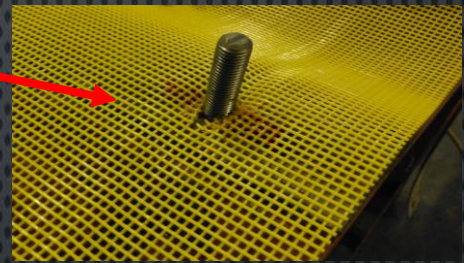
## 取付方法



1. クランピングバー・網受けフレーム等をきれいに掃除してください。
2. クッションゴムに摩耗や損傷がある場合は取り替えてください。
3. 網受けフレームにタフレックスをセットしてください。
4. クランピングバーをセットしてボルトで仮止めしてください。
5. センター押さえを取り付けて、ボルトを仮締めしてください。  
(センター押さえと網の間に緩衝用ゴムシートを挟んでください。)
6. クランピングバーをセットし、左右均等になるように緊張ください。  
(締め付けトルクは 800 kg ~ 1200 kg / cmとしてください。)
7. センター押えのボルトを本締めしてください。



センターボルトを通す際、  
横線は切断しないでください。



### 注意事項

- ・ 網を取り付けた後に網のゆるみがないか、確認してください。
- ・ 長く安全にご使用頂く為に定期点検を行って下さい。

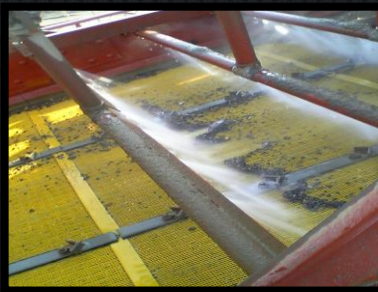
## いつも同じ箇所が摩耗する場合は・・・？

摩耗しやすい投入部やシャワーが当たる位置に  
ウレタンシートを貼ることで部分摩耗を防ぎ網の寿命を延ばします。

また、篩のパイプフレームの上部位置に貼ることで、  
本体の摩耗も防ぐことが可能です！！



投入部分



シャワーが当たる箇所



任意の大きさと溶着可能

# タフレックス データシート

# TUFFLEX SCREEN

標準仕様（角目）

		線径 (mm)													
		1.5	2.0	2.5	3.0	4.0	5.0	6.0	7.0	8.0	10	12			
目開 (mm)	1.5	▲													1.5
	2.5	●○													2.5
	3.0	●○	●		△										3.0
	3.5	●○	●○												3.5
	4.0	●△	●○		●○										4.0
	4.5		▲△	●△	▲										4.5
	5.0		▲	●○	●○										5.0
	5.5			●○	●△										5.5
	6.0			●○	●○	●△									6.0
	6.5				●△										6.5
	7.0			△	●△	●									7.0
	8.0				●	●△									8.0
	9.0					●									9.0
	10				▲	●	●								10
	11						●								11
	12						●								12
	12.7					▲									12.7
	13						●	●							13
	14						●	●	●	▲					14
	15						●	●	●	●					15
	16						●	●	●						16
	17							●	●	▲					17
	18								●	●					18
	20								●	▲	●	●			20
	21								▲	▲	●	●			21
22								▲	▲	●	●			22	
23								▲	▲	●	●	▲		23	
24								●		●	●			24	
25									●	●	●			25	
26										▲	▲			26	
27										●	▲			27	
28									▲	▲				28	
30											●			30	
32											▲			32	
35											▲			35	
38											●			38	
40											●			40	
43											●			43	
44											●			44	
45											▲			45	

- = 全溶接【標準在庫品】
- = 飛溶接【標準在庫品】
- ▲ = 全溶接【引き当て品】
- △ = 飛溶接【引き当て品】

※トンキャップは弊社までご確認ください。

※標準品種はご連絡なしに変更することがございます。

御社名	様		TEL	FAX
住所				
納入先	会社名	様	住所	TEL
篩機種	メーカー	製	型式	
線径	φ	mm	※ 線径・目開きは標準品種よりお選びください。	
目開き		mm		
幅	W	mm		
長さ	L	mm	重ね代 あり or なし	※ 重ね付きの場合 mm重ね 重ね形状 網延長 or シート溶着
数量	枚			
センター押さえ用 取付穴位置寸法				
網受け支持位置				
備考 その他の加工等				



# ANDO SCREEN CO.,LTD.



## 株式会社 安藤スクリーン製作所

本社・工場 茨城県古河市丘里12-3(丘里工業団地内)  
〒306-0206 TEL0280-98-4611 FAX0280-98-4711

東北営業所 岩手県盛岡市小鳥沢2-25-8  
〒020-0104 TEL019-664-6473 FAX019-664-6421

名古屋営業所 愛知県名古屋市瑞穂区新開町24-18-906  
〒467-0856 TEL052-871-2838 FAX052-871-2838

九州営業所 福岡県行橋市高瀬697-8  
〒824-0027 TEL0930-25-4629 FAX0930-25-4629

HP: <http://www.ando-screen.co.jp> Email: [info@ando-screen.co.jp](mailto:info@ando-screen.co.jp)